

Ausflug zum Phare de Cordouan

Wer von Royan oder von Le Verdon mit der Fähre die Gironde Mündung kreuzt, hat mit Sicherheit den weit vor der Mündung stehenden Leuchtturm Cordouan gesehen. Der ca. 400 Jahre alte– seit 2002 unter Denkmalschutz gestellte Phare de Cordouan ist seit 2021 Weltkulturerbe.

Will man ihn besichtigen, so muss man wissen, dass er nur mit einem Boot von Royan oder Le Verdon zu erreichen ist. Bei der Besuchsplanung sollte man:

a) sich vorher erkundigen wann die Boote fahren (tidenabhängig)

b) gut einen halben Ausflugs-Tag einplanen.

Die Ausflugsboote (z.B. „La Bohème“) können nicht am Leuchtturm anlegen, sondern bringen die Besucher vom Boot mit einem Amphibienfahrzeug bis zu einer vorgelagerten Sandbank. Die restliche Strecke muss man zu Fuß absolvieren (angepasstes Schuhwerk mitnehmen). Und will man den grandiosen Blick auf die Gironde Mündung genießen, so sind 301 Stufen bis zur Aussichtsplattform zu bewältigen.

Der Turm hat 6 Stockwerke, im 1. Obergeschoss befindet sich die sog. Königswohnung, die allerdings nie von einem König besucht wurde. Im 2. Stockwerk ist eine Kapelle, die heute gerne für Hochzeiten genutzt wird.

Der Leuchtturm ist einer der ganz wenigen, der noch ständig von Leuchtturmwärtern bewohnt ist.

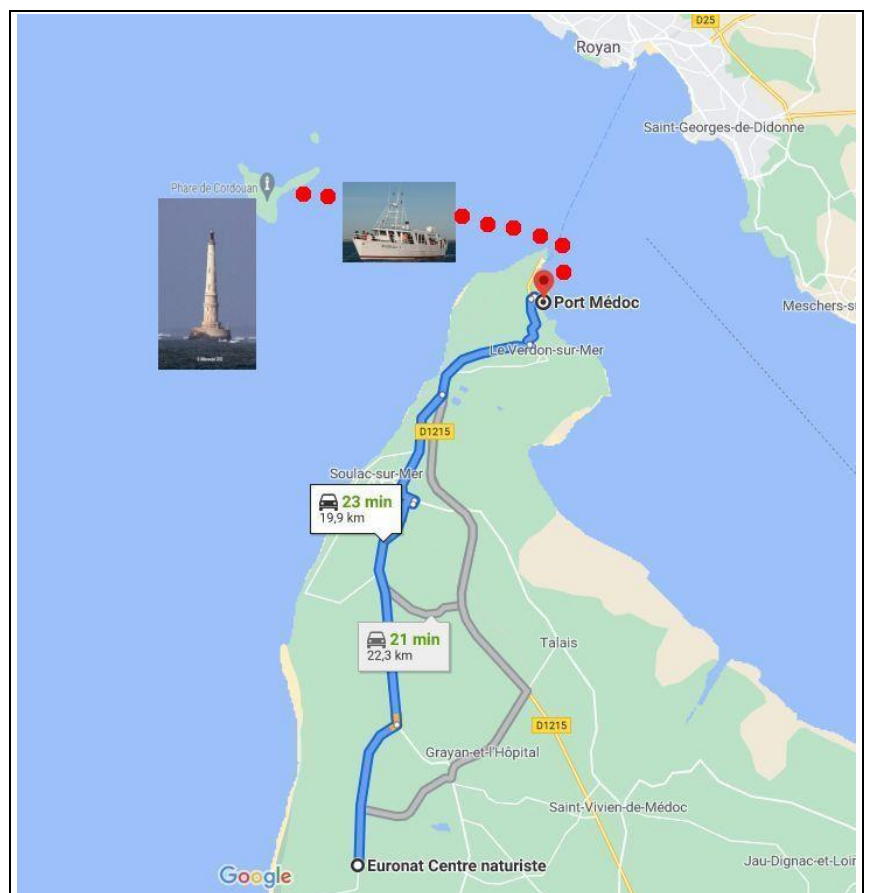
Ein paar Daten: Höhe 68 m, das in 60 m Höhe angebrachte Leuchtfeuer hat eine Reichweite von 22 sm, seit 1611 in Betrieb, ab 1948 wurde der Leuchtturm mit Hilfe von Dieselgeneratoren elektrifiziert, heute strahlt eine Hochdruck-Gasentladungslampe durch die grünen und roten Sektorenscheiben.

Quelle: Wikipedia, Médoc-Notizen

Anfahrt von Euronat:
über Soulac nach le Verdon,
Hafen Port Médoc
ca. 20 km – 23 min.

Preise: ca. 50€ / Erwachsene
(Stand 2021)

Karte: google Maps



Weitere Informationen:

<https://medoc-notizen.eu/leuchtturm-von-cordouan>

<https://www.nouvelle-aquitaine-tourisme.com/de/atlantikkuste/leuchtturm-von-cordouan>

<https://www.frankreich-webazine.de/leuchtturm-von-cordouan-atlantikkueste/>